

PRODUTO

Conector reto (unidut cônico) alumínio 1" s/ vedação

CÓDIGO

TEL5551

PESO

0,051 kg

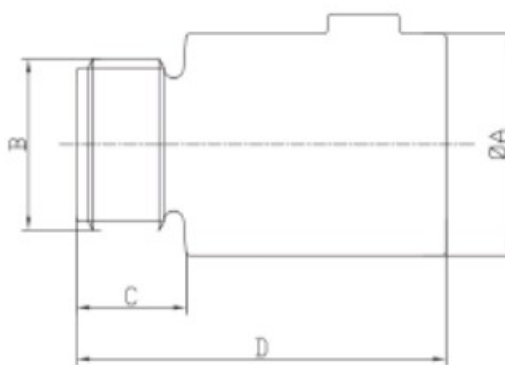
DESCRIPTIVO TÉCNICO

Conector reto (unidut cônico) fabricado em alumínio.
Arruela fabricada em alumínio, com rosca BSP para fixação do conector à caixa.
Parafuso em aço com tratamento especial.
Fornecido sem vedação.

Dimensões
A: 39,5 mm
B: 1"
C: 16 mm
D: 57 mm

UTILIZAÇÃO

O conector reto (unidut cônico) é destinado aos eletrodutos sem rosca que atendem as normas NBR 15465 (eletrodutos PVC), NBR 13057, NBR 5624 (eletrodutos metálicos leves), NBR 5597 e NBR 5598 (eletrodutos metálicos pesados). O conector é recomendado para conexão entre caixas e eletrodutos rígidos sem rosca nas instalações aparentes. Nas instalações em que se deseja garantir a vedação (grau de proteção) da caixa, deve-se utilizar o conjunto conector reto (unidut) alumínio 1" c/ vedação TEL5561.



PRODUTO

Conector reto (unidut cônico) alumínio 2"

CÓDIGO

TEL5552

PESO

0,167 kg

DESCRITIVO TÉCNICO

Conector reto (unidut cônico) fabricado em alumínio.
Arruela fabricada em alumínio, com rosca BSP para fixação do conector à caixa.
Parafuso em aço com tratamento especial.
Fornecido sem vedação.

Dimensões
A: 67,5 mm
B: 2"
C: 22 mm
D: 75 mm

UTILIZAÇÃO

O conector reto (unidut cônico) é destinado aos eletrodutos sem rosca que atendem as normas NBR 15465 (eletrodutos PVC), NBR 13057, NBR 5624 (eletrodutos metálicos leves), NBR 5597 e NBR 5598 (eletrodutos metálicos pesados). O conector é recomendado para conexão entre caixas e eletrodutos rígidos sem rosca nas instalações aparentes. Nas instalações em que se deseja garantir a vedação (grau de proteção) da caixa, deve-se prover vedação para o conector.