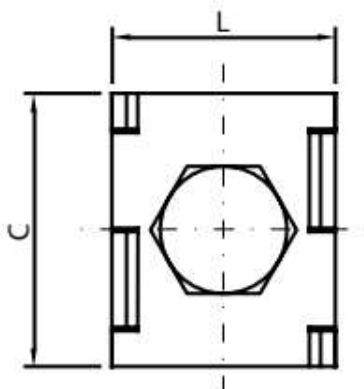
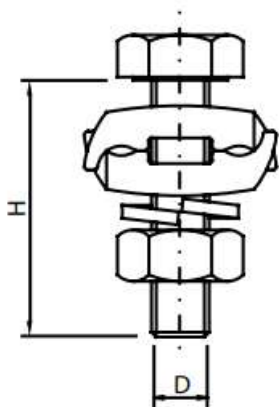


## FICHA TÉCNICA DE PRODUTO

**Produto:**

Conector Paralelo em Bronze com Parafuso 16-50mm<sup>2</sup>

**Código:**

TEL-737

**Descritivo Técnico:**

Conector paralelo em bronze natural para cabos de cobre 16-50mm<sup>2</sup>. Parafuso, porca e arruela de pressão em Bronze M10.

L: 30 mm

H: 40 mm

C: 36,5 mm

D: M10

**Utilização:**

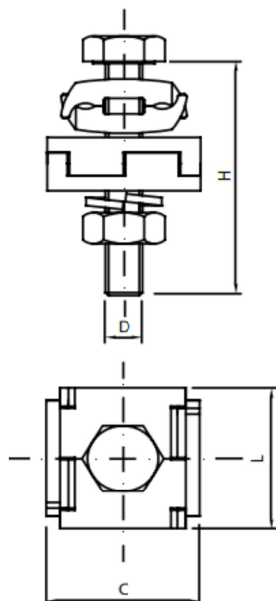
O conector paralelo em bronze é utilizado para fazer conexão entre dois cabos de cobre de área de secção de até 50mm<sup>2</sup> paralelamente. Mais informações e detalhes em [www.tel.com.br](http://www.tel.com.br)

**Peso:** 0,125 Kg

**Norma:**

5419/3:2015

## FICHA TÉCNICA DE PRODUTO

**Produto:**

Conector paralelo duplo em Bronze com acessórios em Bronze 16-50mm<sup>2</sup>

**Código:**

TEL-738

**Descritivo Técnico:**

Conector paralelo em bronze natural para cabos de cobre 16-50mm<sup>2</sup>. Parafuso, porca e arruela de pressão em Bronze M10.

L: 36,5 mm  
H: 60 mm  
C: 36,5 mm  
D: M10

**Utilização:**

O conector paralelo em bronze é utilizado para fazer conexão entre dois cabos de cobre de área de secção de até 50mm<sup>2</sup> paralelamente. Mais informações e detalhes em [www.tel.com.br](http://www.tel.com.br)

**Peso:** 0,125 Kg

**Norma:**

5419/3:2015