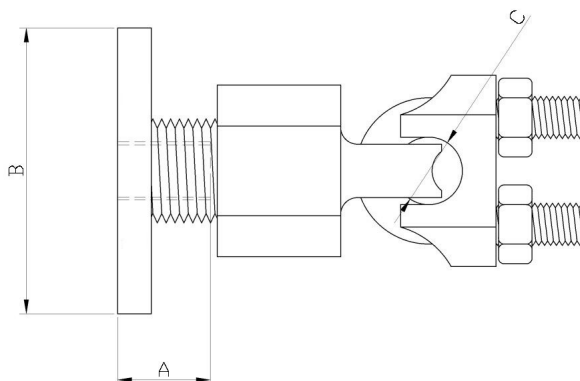


## FICHA TÉCNICA DE PRODUTO



### Produto:

Aterrinsert M12 Ajuste 25-40mm

### Código:

Tel-656

### Descritivo Técnico:

Conector Aterrinsert® com disco em latão, rosca fêmea M12 e distância do condutor regulável de 25mm a 40mm.

Profundidade da rosca M12 (A): 16 mm

Diâmetro do disco (B): 50,8 mm

Diâmetro do clips (C): 10 mm

### Utilização:

Solução desenvolvida pela Termotécnica Para-raios, com o objetivo de acessar a Re-bar, permitindo a realização dos testes de continuidade elétrica, aterramento de massas metálicas e interligação com os barramentos de equipotencialização. Também pode ser usado em juntas de dilatação, de modo a garantir a sua continuidade, e como pontos de acesso para captores e condutores da malha de captação.

**Peso:** 0,200 KG

### Norma:

NBR 5419:2015-3