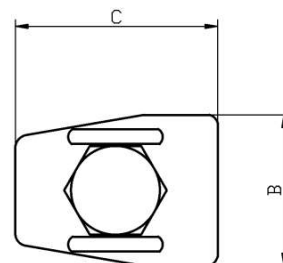
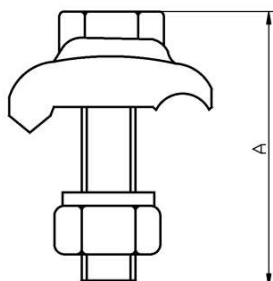


FICHA TÉCNICA DE PRODUTO

**Produto:**

Conector Bronze Simples SIM GBM26 25mm²

Código:

TEL-6125

Descritivo Técnico:

Conector fundido em bronze simples, para aterramento de cabos de cobre 10-25mm². Rosca, porca e arruela de pressão M10 galvanizadas a fogo.

A: 38,0 mm

B: 25,0 mm

C: 30,0 mm

Utilização:

Utilizado para fazer a fixação entre cabos de cobre e superfícies.

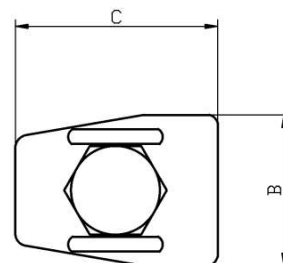
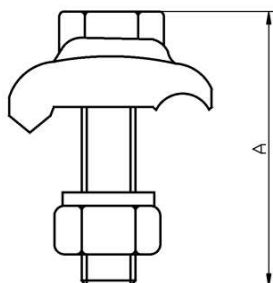
Peso:

0,067 Kg

Norma:

NBR 5419-3/2015

FICHA TÉCNICA DE PRODUTO

**Produto:**

Conector Bronze Simples SIM GBM26 70mm²

Código:

TEL-6170

Descritivo Técnico:

Conector fundido em bronze simples, para aterramento de cabos de cobre 16-70mm². Rosca, porca e arruela de pressão M12 galvanizadas a fogo.

A: 44mm

B: 27mm

C: 38mm

Utilização:

Utilizado para fazer a fixação entre cabos de cobre e superfícies.

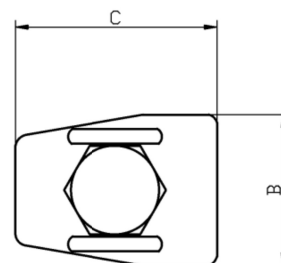
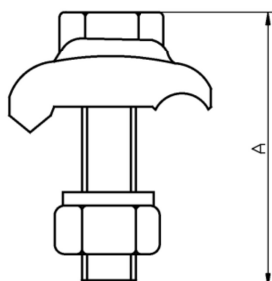
Peso:

0,088 Kg

Norma:

NBR 5419-3/2015

FICHA TÉCNICA DE PRODUTO

**Produto:**

Conector Bronze Simples SIM GBM26 120mm²

Código:

TEL-6112

Descritivo Técnico:

Conector fundido em bronze simples, para aterramento de cabos de cobre 70 – 120mm². Rosca, porca e arruela de pressão M10 em aço galvanizado a fogo.

A: 53mm

B: 35mm

C: 47mm

Utilização:

Utilizado para fazer a fixação entre cabos de cobre e superfícies.

Peso:

0,125 Kg

Norma:

NBR 5419-3/2015